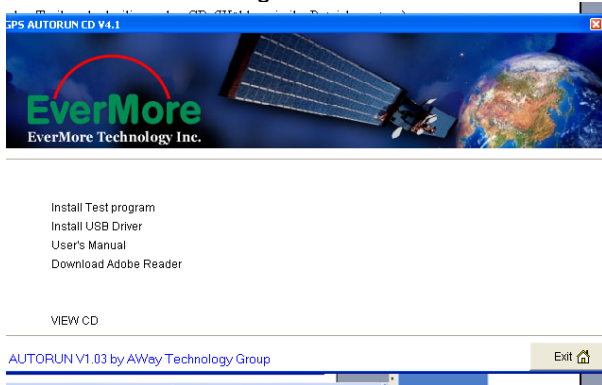
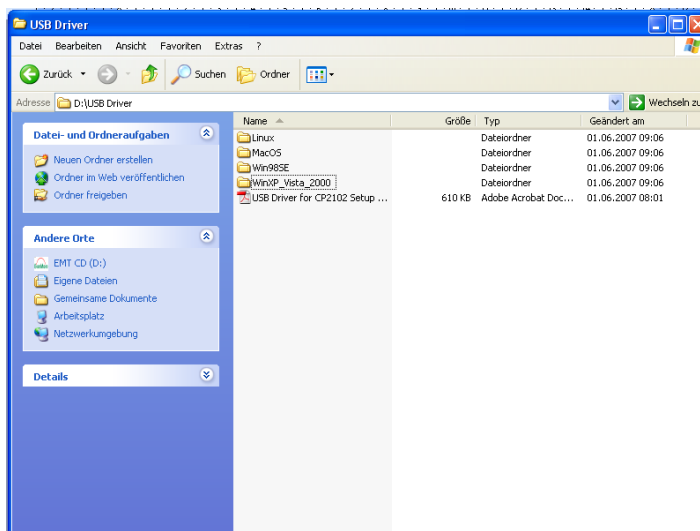


Installation Sa-320 über USB Anschluss

Legen Sie die CD in Ihr System.
Das Autostartfenster geht auf.

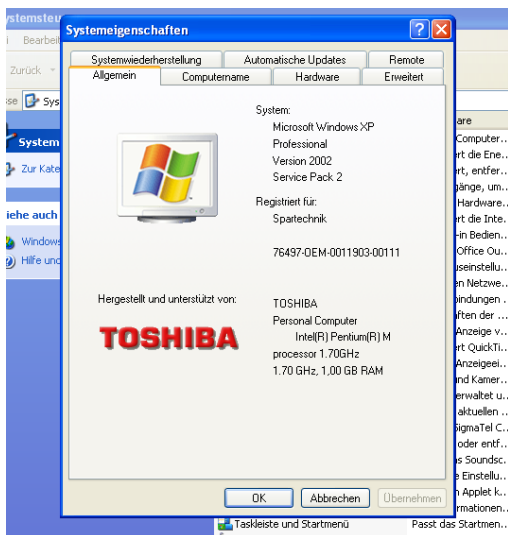


Installieren sie den Treiber der beiliegenden CD (Wählen sie ihr Betriebssystem)



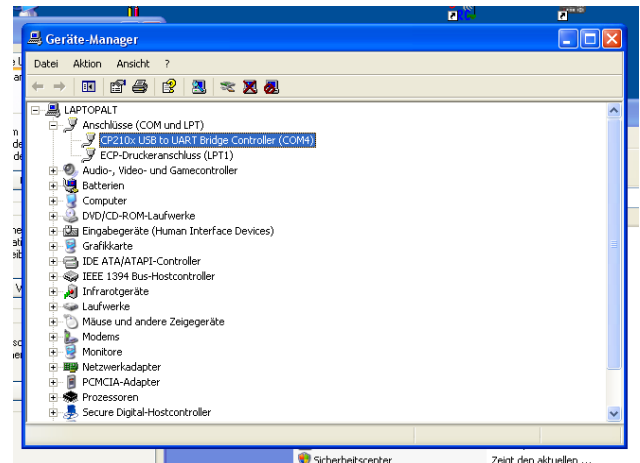
Ein Neustart wird danach notwendig sein.
Schließen sie nun den SA-320 an ihren PC an.

Gehen sie in die Systemsteuerung und da in die Hardware.

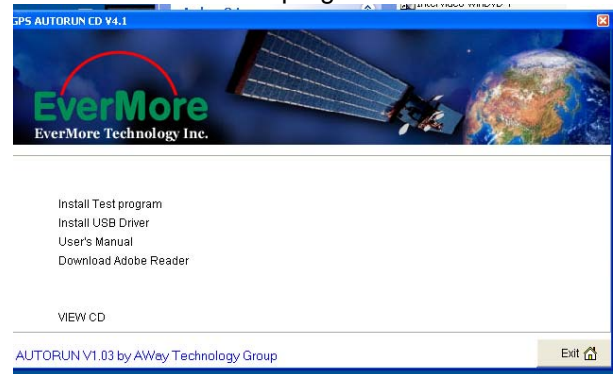


Im Gerätemanager finden sie bei erfolgreicher Installation unter Anschlüsse nun den SA-320. Merken

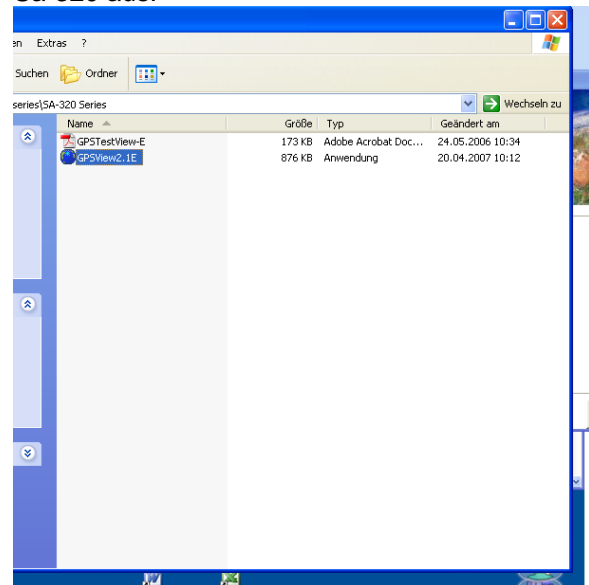
sie sich den ComPort, der hier angegeben ist. Im nachfolgenden Beispiel ist es Com 4.



Wechseln sie wieder auf den Autostartbildschirm.
Wählen sie Install Testprogramm.



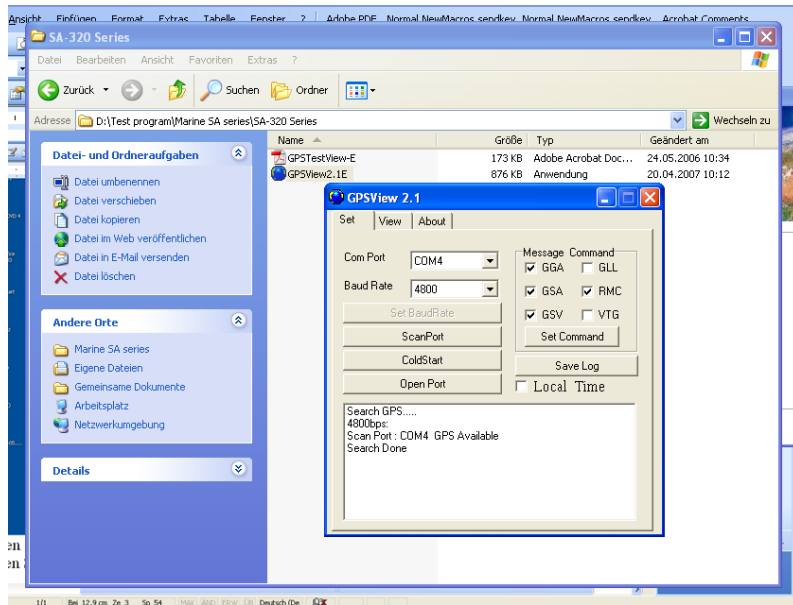
Klicken sie auf install Test Programm
Wählen Sie Marine SA Series aus. Wählen sie dann den Sa-320 aus.



Starten sie den GPS Wiewer durch einen Doppelklick.
Eine Anleitung für den Viewer ist in englischer Sprache im gleichen Verzeichnis.

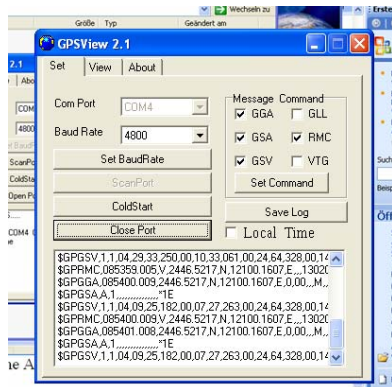
GPS Viewer

Setzen sie den Comport nach den Angaben ihres Gerätemanagers (hier com4) und die Baudzahl auf 4800.



Danach drücken sie Scan Port. Der Empfänger wird als available angezeigt.

Drücken sie dann auf Open Port Sie sehen jetzt die eingehenden Daten.



Wenn sie auf die View-ansicht wechseln, sehen sie die Satelliten. Rot sind gefundene Satelliten, blau werden die Satelliten angezeigt, deren Signale zur Positionsbestimmung ausgewertet werden.

